

電動精靈車研發計畫

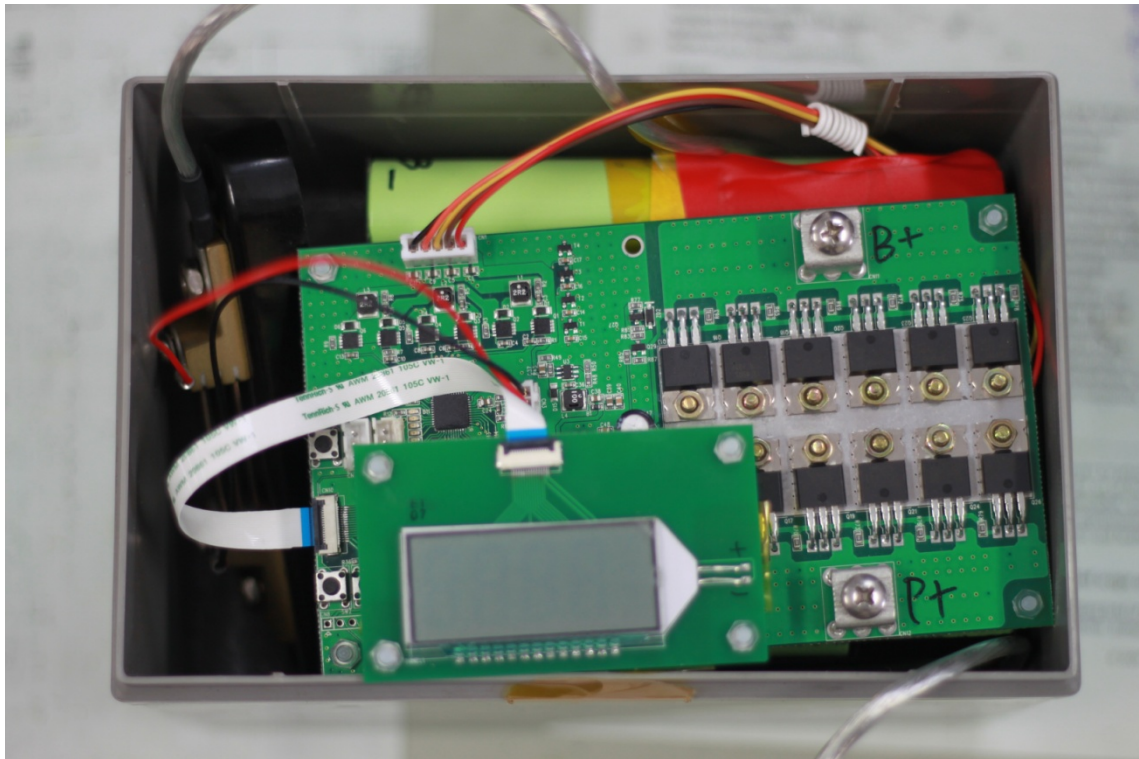
指導教授:劉煥彩

技術內容

鋰電池之保護板，主要特色

- 1.鋰電池主動平衡功能
- 2.短路保護
- 3.過充電電流及過放電流保護(高達放電327A)
- 4.過電壓及欠電壓保護
- 5.溫度警示保護
- 6.可外接LCD顯示電池狀態
- 7.使用CANBUS通訊與主機端做連結
- 8.平衡電流可在300mA~1A之間調整

技術圖片



儲能鋰電池之保護板產品圖

聯絡窗口：國立虎尾科技大學 智財技轉組 王偉儒

聯絡電話：05-6315561

網址：<http://nfu-test.eipm.com.tw/index.asp>