



智慧型倒車系統設計

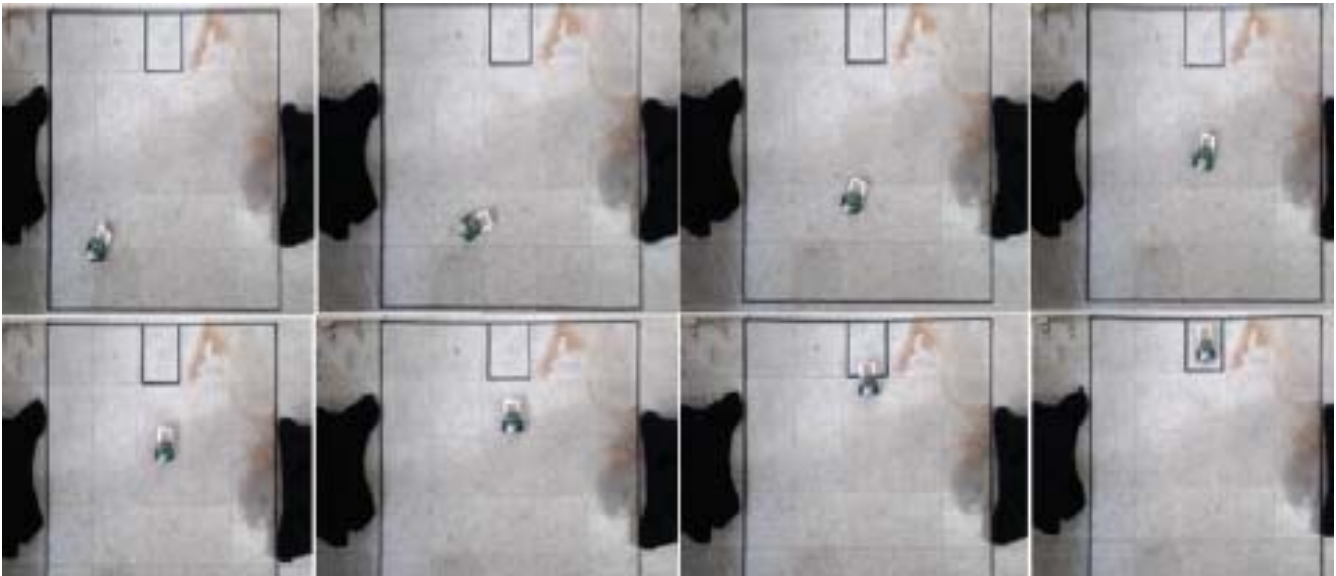
發明人:陳政宏

技術內容

功能:透過電腦模擬及模糊邏輯控制器來控制車輛的轉向，並經由影像定位系統來進行車體的位置判斷以及利用電子羅盤來辨別方向，以順利的進行倒車入庫。

應用:可應用於賣場推車管理、停車場自動停車與園藝灑水車控制等

技術圖片



聯絡窗口：國立虎尾科技大學 智財技轉組 王偉儒

聯絡電話：05-6315561

網址：<http://nfu-test.eipm.com.tw/index.asp>